

Magistratura üçün testlər

İNFORMATİKA

1. Keş-yaddaş harada yerləşir?

- A) Prosesorun daxilində
- B) Əməli yaddaşın daxilində
- C) CD və ya DVD disklərdə
- D) Xarici yaddaşın daxilində
- E) Sərt diskdə

2. ArcNet texnologiyasında hansı topologiyadan istifadə olunmuşdur?

- A) Ulduz B) Şin C) Halqa D) Tam E) Heç biri

3. X10=124 olduqda X16-nı tapın.

- A) 1111100 B) 31A C) 7B D) 6C E) 7C

4. MS Word-də mətnin abzasın birinci simvolunun böyük ölçüdə - bir neçə sətirdə olmasını təmin etməklə, səhifəyə xüsusi forma verilməsi hansı əməllə yerinə yetirilir?

- A) Insert / Text Box (Вставка / Надпись)
- B) Format / Drop Cap (Формат / Буквица)
- C) Format / Text Direction (Формат / Направление текста)
- D) Insert / Object (Вставка / Объект)
- E) Format / Style (Формат / СТИЛЬ)

5. OLE texnologiyası nədir?

- A) Obyektin digər proqramlarla birgə işləməsi və mübadiləsi təmin olunur;
- B) Obyektin xassələri dəyişdirilir;
- C) Obyektin surəti çıxarılır;
- D) Obyektin digər proqramlardan çıxarılması;
- E) Cavabların hamısı yanlıştır.

6. MS Excel-də nisbi ünvanı mütləq ünvana çevirmək üçün hansı simvoldan istifadə edilir?

- A) # B) & C) \$ D) % E) @

7. 3 MB-lıq səs faylı, 200 KB-lıq şəkil faylı və 2048 baytlıq mətn faylı birlikdə yaddaşda

neçə KB yer tutar?

A) 3272 B) 3072 C) 3274 D) 2251 E) 2248

8. InkJet hansı qurğunun xüsusiyyətidir?

A) Monitor B) Skaner C) Prosesor D) Plotter E) Printer

9. Aşağıdakılardan hansı alqoritmin müəyyənlik (determiniklik) xassəsidir?

A) Alqoritm sonlu sayda mərhələdən sonra qurtarmalıdır.

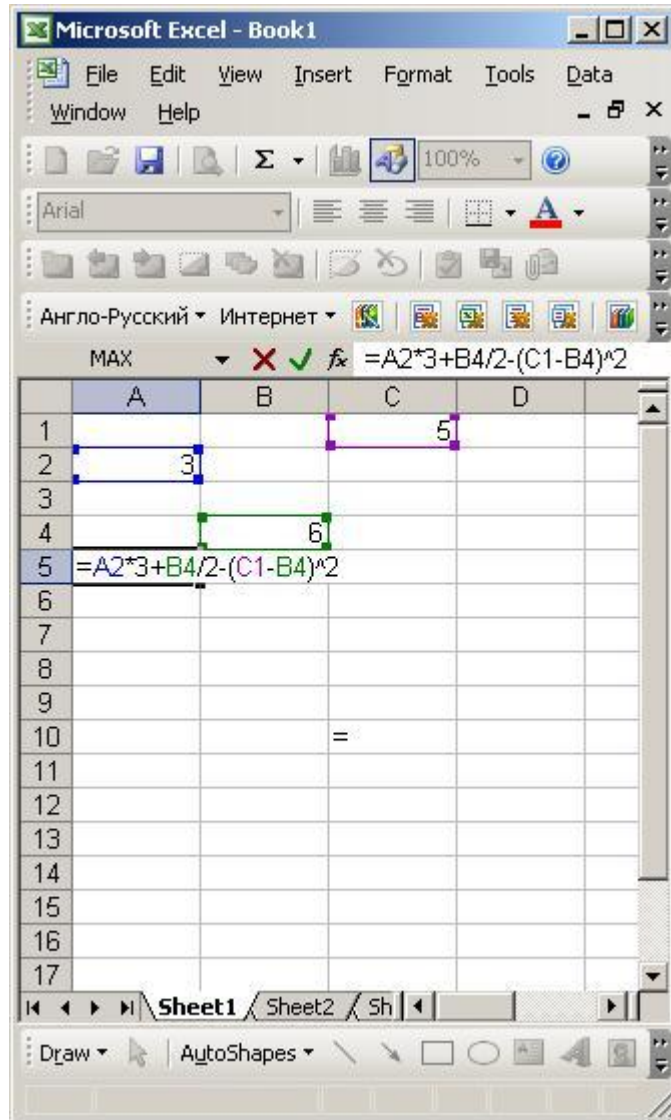
B) Alqoritmin hər bir addımı dəqiq və birqiymətli təyin olunmalıdır.

C) Müəyyən məsələ üçün tərtib olunmuş alqoritm, həmin tiptən (sinifdən) olan bütün məsələlər üçün yararlı olmalıdır.

D) Alqoritmin yerinə yetirilməsi üçün ilkin verilənlər olmalıdır.

E) Alqoritmdeki mərhələlərin yerinə yetirilməsi axtarılan nəticəyə gətirib çıxarmalıdır.

10. MS Excel-də A5 xanasına düstur daxil edildikdən sonra A5 xanasının qiyməti neçə olar?



A) 10 B) 9 C) 12 D) 11 E) 8

11. Windows əməliyyat sistemində pəncərəni bağlamaq üçün klaviaturada hansı düymələrdən istifadə edilir?

- A) Alt+Esc
- B) Ctrl+Alt
- C) Alt+Tab
- D) Alt+Enter
- E) Alt+F4

12. Verilənlər bazasında əsas açar (Primary Key) nədir?

- A) Cədvəldə birinci sütundur

- B) Cədvəldə yazıları birqiymətli təyin edən bir və ya bir neçə sütundur
- C) Xarici açarın (foreign key) sinonimidir
- D) Cədvəldə axırıncı sütundur
- E) Yalnız ədədi qiymətlər yazılması mümkün olan sütundur

13. MS DOS sistemində RD komandası hansı əməliyyatı yerinə yetirir?

- A) boş olmayan qovluğu silir
- B) yeni qovluq yaradır
- C) qovluğun adını dəyişir
- D) faylı silir
- E) boş qovluğu silir

14. Üçüncü nəsillə kompüterlərin əsas element bazası aşağıdakılardan hansıdır?

- A) Elektron lampalar
- B) Yarımkəçiricilər
- C) İnteqral sxemlər
- D) Böyük və çox böyük inteqral sxemlər
- E) Yuxarıda sadalananların heç biri

15. Windows əməliyyat sistemində qovluğun və ya faylın adında aşağıdakı simvoldan hansı iştirak edə bilər?

- A) * B) ? C) + D) > E) /

16. Şəbəkə resurslarından istifadə edən kompüter necə adlanır?

- A) işçi stansiya B) domen C) server D) kliyent E) terminal

17. Hansı obyektiv verilənlər bazası mövcud ola bilməz:

- A) Hesabatsız
- B) Formasız
- C) Cədvəlsiz
- D) Sorğusuz
- E) Yuxarıda sadalananların hamısı zəruridir

18. Aşağıdakılardan hansı birməsəlili əməliyyat sistemidir?

- A) MS DOS
- B) UNIX
- C) NORTON COMMANDER
- D) WINDOWS
- E) WINDOWS NT

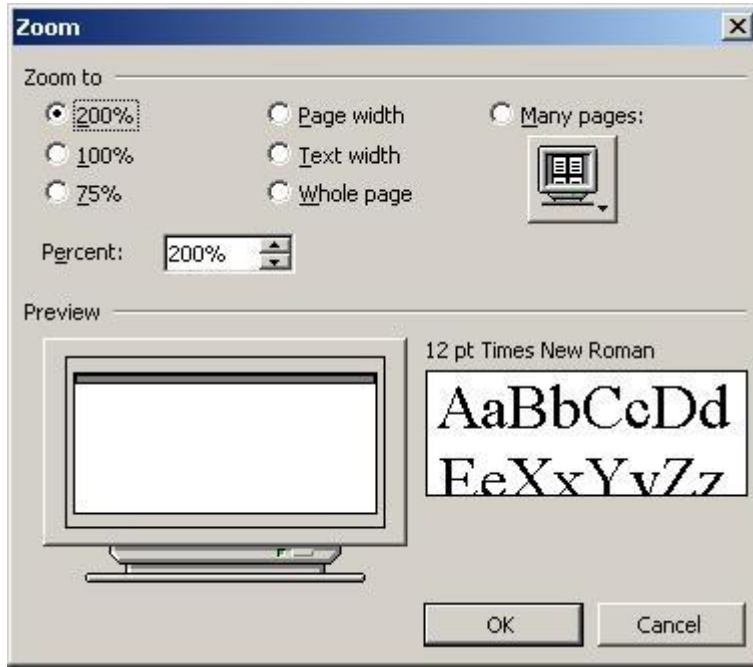
19. MS Excel-də düsturu yazmağa başlayarkən hansı simvoldan istifadə edilir?

- A) # B) := C) % D) =
- E) heç bir simvoldan istifadə edilmir

20. Aşağıdakılardan hansı e-mail ünvan ola bilər?

- A) mahir2010@yahoo.co.uk
- B) info@.edrt.edu.az
- C) office@gru.edu.az
- D) sabir2010@yahoo.co/uk
- E) info@edrt. edu.az

21. MS Word-də View / Zoom (Вид / Масштаб) əmrinin icrası ilə mətnin görünüşünün 200%-dək artırılması mətnin çapı zamanı şriftin ölçüsünə necə təsir edir?



- A) şriftin ölçüsü 2 dəfə artır
- B) şriftin ölçüsü 2 dəfə azalır
- C) şriftin ölçüsü dəyişilmir
- D) şriftin ölçüsü 200 pt olur
- E) şriftin ölçüsü 200 pt artır

22. Aşağıdakılardan hansılar rastr qrafika üzərində işləyir?

- 1. Corel Draw
 - 2. Photo Shop
 - 3. Paint
 - 4. Corel PhotoPaint
 - 5. Prolog
- A) 1, 2 B) 2, 3, 4 C) 2, 3 D) 1, 2, 3 E) 2, 3, 4, 5

23. Verilənlər bazası -

- A) Müəyyən qaydalar əsasında təşkil olunmuş verilənlər yığımıdır
- B) Böyük informasiya massivlərinin saxlanması və emalı üçün proqramlar məcmusudur
- C) Verilənlərin toplanmasını və manipulyasiyasını dəstəkləyən interfeysdir
- D) Müəyyən informasiya yığımıdır
- E) Tətbiqi proqramlar və verilənlər arasında əlaqə üçün proqramlar məcmusudur

24. İnternet-bruzerlərə (bələdçilərə) aid etmək olmaz:

- A) Internet Explorer
- B) Opera
- C) Mozilla Firefox
- D) Exedus
- E) Google Chrome

25. Hansı proqram təminatı Microsoft Office paketinin tərkibinə daxildir?

- A) SQL Server
- B) Promt
- C) Visual FoxPro
- D) Power Point
- E) Yuxarıda sadalananların heç biri

Düzgün cavablar 1 A 2 A 3 E 4 B 5 A 6 C 7 C 8 E 9 B 10 D 11 E 12 B 13 E 14 C 15 C
16 D 17 C 18 A 19 D 20 A 21 C 22 B 23 A 24 D 25 D